




EUROPNEUS BERTI S.R.L.

RICOSTRUZIONE E RIPARAZIONE PNEUMATICI
OMOLOGAZIONE ECE E13 109R

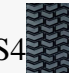

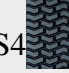


Fraz. Torricella, 30/bis
43018 Sissa Trecasali (PR)
TEL e FAX 0521.879860
P.IVA 00542280342
mail: europneus.berti@libero.it


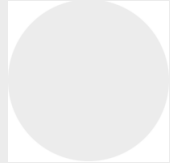
PER MISURE E/O DISEGNI MANCANTI CHIEDERE PREVENTIVO

| Misura | Disegno | Prezzo Euro (+iva) | | Tipologia |
|----------|---|--------------------|---|-----------------|
| 7*17.5 | MS4  | Euro 170.00 |  | TRASPORTO MEDIO |
| 8*17.5 | ZA  | Euro 165.00 |  | TRASPORTO MEDIO |
| 8*17.5 | ZT2  MMD  MS4  | Euro 195.00 |  | TRASPORTO MEDIO |
| 8.5*17.5 | ZA  | Euro 200.00 |  | TRASPORTO MEDIO |
| 8.5*17.5 | ZT2  MMD  MS4  | Euro 210.00 |  | TRASPORTO MEDIO |
| 9*17.5 | ZA  | Euro 235.00 |  | TRASPORTO MEDIO |

| | | | | |
|-------------|---|-------------|---|-----------------|
| 9*17.5 | ZT2  MMD  MS4  | Euro 245.00 |  | TRASPORTO MEDIO |
| 9.5*17.5 | ZA  | Euro 235.00 |  | TRASPORTO MEDIO |
| 9.5*17.5 | DE2  ZT2  MMD  MS4  | Euro 250.00 |  | TRASPORTO MEDIO |
| 9.5*17.5 | S817 *(Chiodabile)*  | Euro 265.00 |  | TRASPORTO MEDIO |
| 10.17.5 | ZA  | Euro 295.00 |  | TRASPORTO MEDIO |
| 10.17.5 | DE2  ZT2  MS4  | Euro 310.00 |  | TRASPORTO MEDIO |
| 10.17.5 | S817 *(Chiodabile)*  | Euro 330.00 |  | TRASPORTO MEDIO |
| 205/75*17.5 | ZA  | Euro 195.00 |  | TRASPORTO MEDIO |





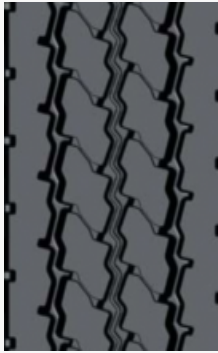

| | | | | |
|-------------|---|-------------|---|-----------------|
| 205/75*17.5 | DE2  ZT2  MS4  | Euro 205.00 |  | TRASPORTO MEDIO |
| 205/75*17.5 | S817 *(Chiodabile)*  | Euro 215.00 |  | TRASPORTO MEDIO |
| 215/75*17.5 | ZA  | Euro 205.00 |  | TRASPORTO MEDIO |
| 215/75*17.5 | DE2  ZT2  MS4  | Euro 215.00 |  | TRASPORTO MEDIO |
| 215/75*17.5 | S817 *(Chiodabile)*  | Euro 225.00 |  | TRASPORTO MEDIO |
| 225/75*17.5 | ZA  | Euro 210.00 |  | TRASPORTO MEDIO |
| 225/75*17.5 | DE2  ZT2  MS4  | Euro 220.00 |  | TRASPORTO MEDIO |
| 225/75*17.5 | S817 *(Chiodabile)*  | Euro 230.00 |  | TRASPORTO MEDIO |

| | | | | |
|-------------|---|-------------|---|-----------------|
| 235/75*17.5 | ZA  | Euro 230.00 |  | TRASPORTO MEDIO |
| 235/75*17.5 | DE2  ZT2  MS4  | Euro 240.00 |  | TRASPORTO MEDIO |
| 235/75*17.5 | S817 *(Chiodabile)*  | Euro 250.00 |  | TRASPORTO MEDIO |
| 245/70*17.5 | ZA  | Euro 240.00 |  | TRASPORTO MEDIO |
| 245/70*17.5 | DE2  ZT2  MS4  | Euro 250.00 |  | TRASPORTO MEDIO |
| 245/70*17.5 | S817 *(Chiodabile)*  | Euro 260.00 |  | TRASPORTO MEDIO |
| 265/70*17.5 | DE2  ZT2  MS4  | Euro 264.00 |  | TRASPORTO MEDIO |

| | | | | |
|-------------|--|-------------|--|-----------------|
| 265/70*17.5 | S817 *(Chiodabile)*  | Euro 274.00 |  | TRASPORTO MEDIO |
|-------------|--|-------------|--|-----------------|



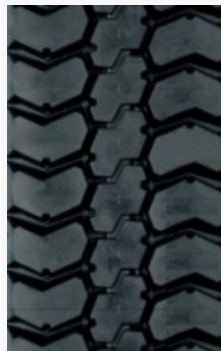
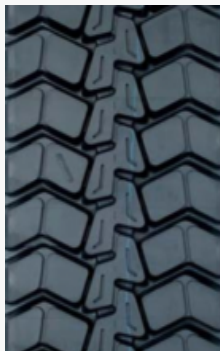
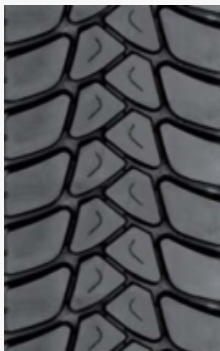
GAMMA DISEGNI

DISEGNI LINEARI

| | | | | | | | | | |
|---|----|---|----|--|----|---|----|---|-----|
|  | ZU |  | ZE |  | ZA |  | ZY |  | ZY2 |
|  | TA | | | | | | | | |

DISEGNI TRATTIVI

| | | | | | | | | | |
|--|-----|--|-----|---|-----|--|-----|--|------|
|  | ZT2 |  | 749 |  | MS2 |  | DA4 |  | K730 |
|--|-----|--|-----|---|-----|--|-----|--|------|

| | | | | | | | | | |
|--|------------|--|----------------|---|-----------|--|-----------|--|------------|
|  | DE2 |  | X WORKS |  | SD |  | DY |  | DY3 |
|--|------------|--|----------------|---|-----------|--|-----------|--|------------|

| | | | | | | | | | |
|---|-----------|---|------------|--|--|--|--|--|--|
|  | ZH |  | DA2 | | | | | | |
|---|-----------|---|------------|--|--|--|--|--|--|

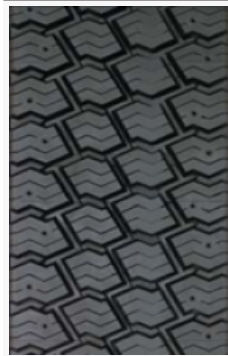
DISEGNI SPECIALI

| | | | | | | | | | |
|--|-----------|--|-----------|---|--------------|--|------------|--|------------|
|  | LL |  | BS |  | BSGL2 |  | K75 |  | K69 |
|--|-----------|--|-----------|---|--------------|--|------------|--|------------|

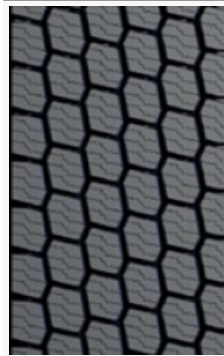
TRATTIVI NEVE-TERMICHE



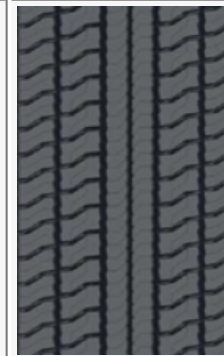
MS4



S817 *(Chiodabile)*



K225



K224



GRIP



T41 *(Chiodabile)*

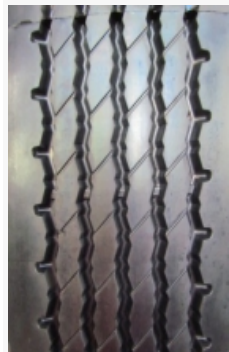


MMD



K220

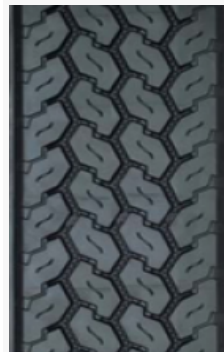
SUPER SINGLE



R164



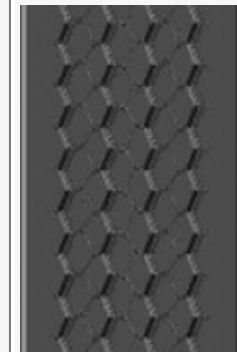
TE



ZY3



ZY65



K801



**Per misure, prezzi e/o disegni mancanti chiedere preventivo. Si effettuano coperture del tipo ecologico (gomma bianca) antitraccia lisce o con prestampato disegno LL, con addebito di una maggiorazione del 25%. Maggiorazione netta di € 10,50 cadauno, su ruote con cerchi fino al 7.00*12; Maggiorazione netta di € 13,00 cadauno, su ruote con cerchi dal 8.25*12 al calettamento 15 ; Maggiorazione su ruote con cerchio superiore al calettamento 15 da vedersi in loco.

CONDIZIONI GENERALI DI VENDITA

1. ACCETTAZIONE E SELEZIONE PREVENTIVA

Tutte le carcasse avviate alla ricostruzione sono sottoposte ad uno scrupoloso esame preventivo da parte dei Tecnici del Ricostruttore, i quali, mediante l'impiego di adeguate attrezzature, accerteranno le condizioni di idoneità alla lavorazione. Le carcasse non ritenute idonee alla ricostruzione sono restituite al cliente nelle condizioni fisiche in cui esse si trovano al termine degli anzidetti controlli preventivi, senza che il Cliente possa rivendicare alcun indennizzo.

2. DIFETTI O AVARIE DURANTE LA LAVORAZIONE

Nel caso in cui, durante la lavorazione, nelle carcasse emergessero difetti, sfaldamenti, scollaggi di tele o altre avarie non rilevabili in fase di selezione preventiva, il Ricostruttore sospenderà la lavorazione e potrà provvedere alla restituzione delle carcasse difettose nello stato in cui si trovano, senza che il Cliente possa rivendicare alcun indennizzo.

3. LAVORAZIONE DI PNEUMATICI INDUSTRIALI SOTTO RESPONSABILITA' DEL CLIENTE

Se al termine dei controlli preventivi, la carcassa viene ritenuta non sufficientemente idonea ad assicurare una buona riuscita della lavorazione il Ricostruttore procede alla ricostruzione soltanto se preventivamente e specificata mente autorizzato dal Cliente che, in questo modo, si assume la piena responsabilità del buon esito del pneumatico ricostruito sia durante l'intero ciclo di lavoro, sia nella successiva fase di esercizio. Quando la carcassa, avviata alla lavorazione sotto la responsabilità del Cliente, subisce un'avaria irreparabile durante le fasi di lavoro, potrà essere restituita nelle condizioni in cui essa si trova. Il pneumatico ricostruito sotto la responsabilità del cliente deve portare ben visibile su di almeno una fiancata, il marchio impresso a fuoco, o con altri indelebili sistemi, attestante le sue condizioni di parziale idoneità.

4. RECLAMI

Qualsiasi reclamo inerente la qualità, tipo e stato della merce deve essere comunicato dal Cliente al Ricostruttore entro otto giorni dal ricevimento della merce stessa. Quando si tratti di difetti occulti, il termine di otto giorni decorre dal momento della loro rilevazione. I ritorni di merce non preventivamente concordati e autorizzati non sono accettati. Il Cliente non può far valere in giudizio qualsiasi pretesa riguardante la qualità della merce o presunti vizi della medesima, se prima non ha provveduto all'integrale pagamento del relativo importo. Non sono ammessi reclami sulla qualità, quando la fornitura ha per oggetto merce dichiarata di scelta inferiore o proveniente da riparazione. Il Ricostruttore si riserva la facoltà di effettuare sulla merce presentata in reclamo tutti gli esperimenti tecnici del caso, per essere nella condizione di pronunciarsi con piena conoscenza di causa, sulla natura delle avarie denunciate.

5. DIFETTI O AVARIE IN ESERCIZIO

I difetti o le avarie riscontrati sui pneumatici ricostruiti durante il loro utilizzo, purché attribuiti ad imperfetta lavorazione, danno luogo a bonifici proporzionati alla residua profondità di scultura battistrada, rilevata al momento del reclamo. L'attribuzione alla lavorazione di difetti o avarie resta in ogni caso esclusiva insindacabile pertinenza dei Tecnici del Ricostruttore. Nessun bonifico tecnico è riconosciuto se il consumo del battistrada risulta superiore all'80% della sua originaria profondità. I pneumatici ricostruiti presentati in reclamo, se accettati e bonificati, vengono restituiti. A puro titolo esemplificativo, strappi o lacerazione della carcassa, distacchi del materiale preesistente, rigonfiamenti o soffiature di tele, rotture del tallone, non sono normalmente attribuibili a difetti di lavorazione, anche se rilevati immediatamente dopo la consegna dei pneumatici ricostruiti. Tali avarie, pertanto, esonerano il Ricostruttore da ogni responsabilità.

6. TOLLERANZE

Si intendono ammesse in ogni caso, le tolleranze d'uso sia sui pneumatici ricostruiti sia sui materiali e gli elementi che li compongono.

7. GARANZIE E RESPONSABILITA'

Ai sensi degli artt. 1487 e 1488 del Codice Civile, la garanzia sui pneumatici ricostruiti è garantita per 1 anno dalla lavorazione. Nessuna responsabilità può essere attribuita al Ricostruttore per danni diretti o indiretti causati a persone o cose, in dipendenza di rotture, scoppi o altri difetti di qualsiasi natura su pneumatici ricostruiti.

8. CONOSCENZA E ACCETTAZIONE

Qualsiasi rapporto diretto o indiretto con il Ricostruttore sottintende la piena conoscenza e la integrale accettazione delle presenti "Condizioni Generali di Vendita".

9. FORO COMPETENZE

Per tutte le controversie sarà competente il Foro Giudiziario di parma.

**EUROPNEUS BERTI S.R.L. Fraz. Torricella, 30/bis - 43018 Sissa Trecasali (PR)
TEL e FAX 0521.879860 P.IVA 00542280342 europneus.berti@libero.it**